

# BERUFSKOLLEG GLADBECK

Schule des Kreises Recklinghausen  
mit gymnasialer Oberstufe



ZUKUNFTSORIENTIERT.

PERSÖNLICH.

BERATEN.



# LIEBE SCHÜLERINNEN UND SCHÜLER,

herzlich willkommen am Berufskolleg Gladbeck!

Wir freuen uns, dass Ihr bei uns seid. Zu Beginn stellt man sich immer die gleichen Fragen. Und für jeden ist ein neuer Anfang schwer, tickt doch jede Schule ein klein wenig anders.

Wir wollen Euch diesen Anfang erleichtern, organisatorische Fragen bereits im Vorfeld beantworten und Euch erklären, wie unsere Schule, das Berufskolleg Gladbeck, tickt.

In der vorliegenden Broschüre findet Ihr all die Informationen, mit denen Ihr

- gut durch das Schulleben am Berufskolleg Gladbeck kommt,
- immer die richtigen Ansprechpartner findet und
- auch anderen helfen könnt, wenn sie mal nicht wissen, wo es langgeht.

Natürlich stehen auch am Berufskolleg Gladbeck der Unterricht und die Vorbereitung auf den angestrebten Schulabschluss im Vordergrund. Damit das gut gelingt, hier also das Wichtigste in Kürze.

Wir wünschen Euch viel Erfolg im laufenden Schuljahr.

Das Schuleingangsberatungsteam

Jana Kesore Matthis Gabriel Heidrun Stachowski

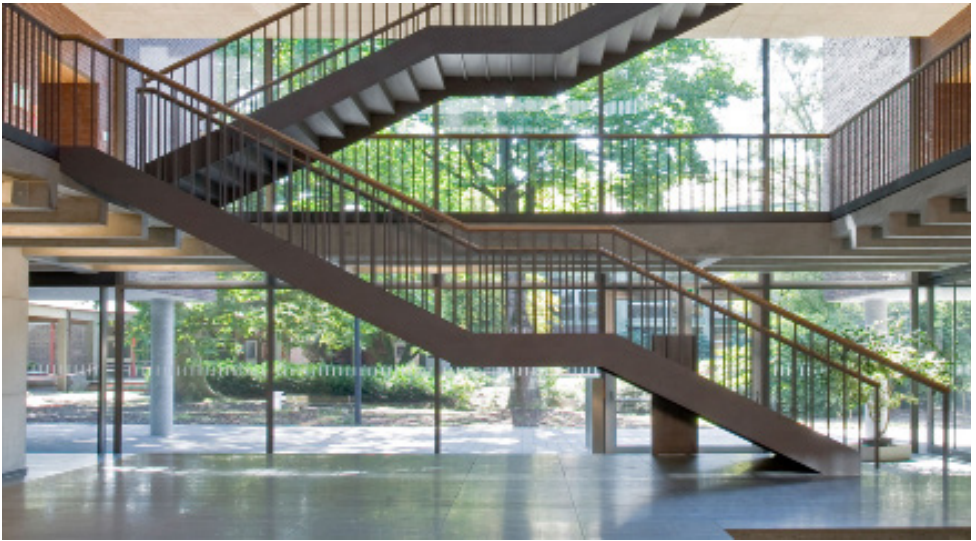
# ZUR ERSTEN ORIENTIERUNG

## DIESER (ARBEITS-)RHYTHMUS ERWARTET DICH

7.30–8.15 Uhr	1. Stunde
8.15–9.00 Uhr	2. Stunde
9.00–9.20 Uhr	PAUSE
9.20–10.05 Uhr	3. Stunde
10.05–10.50 Uhr	4. Stunde
10.50–11.10 Uhr	PAUSE
11.10–11.55 Uhr	5. Stunde
11.55–12.40 Uhr	6. Stunde
12.40–13.00 Uhr	PAUSE
13.00–13.45 Uhr	7. Stunde
13.45–14.30 Uhr	8. Stunde
14.30–14.45 Uhr	PAUSE
14.45–15.30 Uhr	9. Stunde

## STUNDENPLAN – WAS HABE ICH WANN UND WO?

Für den Stunden- und Vertretungsplan erhaltet Ihr Zugangsdaten zu UNTIS. Zieht Euch die App auf Euer Smartphone. Dann seid Ihr immer auf dem neuesten Stand – auch was Klausurtermine und Hausaufgaben anbetrifft.



## **RAUM: 4201 - WO MUSS ICH DENN JETZT HIN?**

1. Ziffer: Gebäudebezeichnung
2. Ziffer: Etage
3. u. 4. Ziffer: Raumnummer



Gebäude 4  
2. Etage  
Raum 01

# DEINE KLASSENLEITUNG – DEINE NEUE NR. 1

Ob Schulbescheinigung, BaFöG, Schüler\*innen-  
ausweis, Schokoticket, Entschuldigungen oder  
anderes – sprich zuerst Deine Klassenleitung oder deren  
Vertretung an.

## DU ERREICHST SIE:

- im Unterricht 😊
- im Lehrerzimmer (1. Etage v. Gebäude 4)
- per Mail unter [nachname@bkgldbeck.de](mailto:nachname@bkgldbeck.de)
- per Telefon unter 02043 2995 0 oder
- über Teams (dazu später mehr)

# WENN DU MAL NICHT ZUR SCHULE KOMMEN KANNST ...

melde Dich bitte bei Deiner Klassenleitung ab (über TEAMS oder per Mail).

Wenn Du wieder in der Schule bist: Bringe eine schriftliche Entschuldigung Deiner Erziehungsberechtigten mit. Wenn Du volljährig bist, kannst Du die selbst schreiben. (Das Formular gibt es auf der Webseite unter Service > Downloads.)

Wenn Du länger als drei Tage krank bist: Jetzt brauchst Du eine ärztliche Bescheinigung.

Wenn in Deiner Abwesenheit eine Arbeit geschrieben worden ist: Auch hier benötigst Du eine ärztliche Bescheinigung oder einen anderen Nachweis, wenn Du einen wichtigen anderen Termin hattest (z. B. Bewerbungsgespräch, Einstellungstest, Gerichtsverhandlung, Fahrprüfung).

Eine Fahrstunde ist kein Entschuldigungsgrund.



# AUF GUTE NACHBARSCHAFT – WIR FÜR RESPEKT

Bitte verhalte Dich auch außerhalb des  
Schulgeländes vorbildlich, d. h.

- entsorge Deinen Müll im Mülleimer (nicht im Garten, auf dem Parkplatz der Nachbarn oder dem Schulgelände),
- halte Abstand vom Privatgrundstück der Anwohner,
- parke keine Ausfahrten zu, das wird sonst sehr teuer für Dich und verärgert die Leute, die nicht wegkönnen,
- vermeide Lärm, z. B. durch laute Musik aus der Autostereoanlage,
- verzichte – auch im Sinne der Verkehrssicherheit – auf Schnellstarts, heulende Motoren und quietschende Reifen.

**Dein BKG und die Nachbarn sagen DANKE!**



# DU GEHST DEINEN WEG NICHT ALLEIN – BERATUNG AM BKG

Neben Deiner Klassenleitung und den Fachlehrkräften unterstützen Dich bei Bedarf die Beratungsteams: Die Schulsozialarbeit, die Beratungslehrkräfte und die Studien- und Berufsorientierung sind für Dich da.



## PERSPEKTIVEN ENTWICKELN

- vertrauensvolle Gespräche
- gesetzliche Schweigepflicht
- keine Bewertung
- kein Zeitdruck
- ungestörte Umgebung



## STÄRKEN WAHRNEHMEN



## LÖSUNGEN FINDEN

# BILDUNGS- UND TEILHABEPAKET

## BEKOMMST DU

- Arbeitslosengeld II /Hartz IV,
- Sozialhilfe,
- Leistungen nach dem AsylbLG (Asylbewerberleistungsgesetz),
- Wohngeld oder einen
- Kindergeldzuschlag (KiZ)?

## HAST DU EIN ANRECHT AUF GELD FÜR

- Lernmaterialien
- Zuschuss für das Ticket bei einer Entfernung von über 5 km von der Wohnung bis zur Schule
- Nachhilfeunterricht
- Klassenfahrten und Tagesausflüge
- Teilnahme am Kultur-, Sport-, Vereinsleben oder an anderen kulturellen Freizeitaktivitäten (für unter 18-Jährige)

**Beratung und Hilfe bei der Antragstellung bietet die Schulsozialarbeit.**



# DIE SCHULSOZIALARBEIT HILFT AUCH ...

- bei psychischen, familiären und psychosozialen Problemen,
- beim Umgang mit Ämtern und Behörden (Briefe, Formulare, Verständnisprobleme),
- bei der Suche nach anderen Möglichkeiten, wenn der Bildungsgang nicht passt,
- bei der Berufswahl
- im Bewerbungsprozess (Bewerbungsunterlagen, Vorbereitung auf Bewerbungsgespräche, Einstellungstests und Assessment-Center)





### **Rolf Schönlein**

Raum 4003 (Gebäude 4)

☎ **0 20 43 / 29 95-91 06**

✉ **schoenlein@bkgladbeck.de**

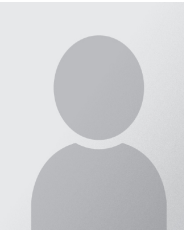


### **Kai Bracht**

Raum 4002 (Gebäude 4)

☎ **0 20 43 / 29 95-91 07**

✉ **bracht@bkgladbeck.de**



### **Svetlana Weimer**

Raum 4004 (Gebäude 4)

☎ **0 20 43 / 29 95-9105**

✉ **weimer@bkgladbeck.de**

**Wir sind während der Unterrichtszeiten vor Ort.  
Termine können vereinbart werden.**

**WIR BERATUNGSLEHRKRÄFTE...**

**... UNTERSTÜTZEN DIE SCHULSOZIALARBEIT.**



STRESS, FALSCHER BILDUNGSGANG, GELDSORGEN,  
MOBBING, ANSTEHENDE ENTSCHEIDUNGEN,  
EINFACH DURCHEINANDER?

**WIR HELFEN EUCH BEIM SORTIEREN.**



## **Ann-Kathrin Frericks**

📞 Teams: FRKS

✉️ [frericks@bkgladbeck.de](mailto:frericks@bkgladbeck.de)



## **Burkhard Mummenhoff**

📞 Teams: MUMM

✉️ [mummenhoff@bkgladbeck.de](mailto:mummenhoff@bkgladbeck.de)



## **Theresa Nahberger**

📞 Teams: NAHB

✉️ [nahberger@bkgladbeck.de](mailto:nahberger@bkgladbeck.de)



## **Heidrun Stachowski**

📞 Teams: STCH

✉️ [stachowski@bkgladbeck.de](mailto:stachowski@bkgladbeck.de)



## **Jutta Wilke**

📞 Teams: WILK

✉️ [wilke@bkgladbeck.de](mailto:wilke@bkgladbeck.de)

📞 Tel. für alle: 02043 2995 0

📍 Beratungsraum: N.N.



# NACH DEM BKG GEHT'S WEITER – STUDIEN UND BERUFSORIENTIERUNG

## UNSER ANGEBOT FÜR DEINEN DURCHBLICK:

- Berufsorientierung durch Selbsterkundungstools, Berufsberatung der Bundesagentur für Arbeit, Talent-Scouts der Westfälischen Hochschule Gelsenkirchen
- Besuch von Ausbildungsmessen und Hochschulinformationstagen
- Azubi-Speed-Dating im Foyer des BKG
- Unterstützung im Bewerbungsverfahren
- Vor- und Nachbereitung der mehrwöchigen Betriebspraktika
- Betriebsbesichtigungen

Aktuelle Informationen über Beratungsangebote, Orientierungsmöglichkeiten und offene Ausbildungsstellen findet Ihr hier:

**[berufskolleg-gladbeck.de/stubo/](https://berufskolleg-gladbeck.de/stubo/)**





### **Antje Brylak**

🗨 Teams: BRYL

✉ [brylak@bkgladbeck.de](mailto:brylak@bkgladbeck.de)



### **David Krenz**

🗨 Teams: KREN

✉ [krenz@bkgladbeck.de](mailto:krenz@bkgladbeck.de)



### **Ann-Christin Welzel**

🗨 Teams: WELZ

✉ [welzel@bkgladbeck.de](mailto:welzel@bkgladbeck.de)

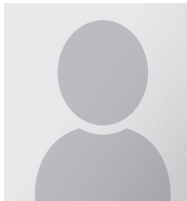
☎ Tel. für alle: 02043 2995 0

📍 Beratungsraum: 4004, 4002



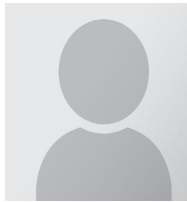
# FALLS IHR DOCH EINMAL INS SEKRETARIAT MÜSST...

TREFFT IHR DORT UNSERE  
SEKRETÄRINNEN AN:



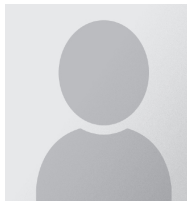
**Marion Plahuta**

✉ [plahuta@bkgladbeck.de](mailto:plahuta@bkgladbeck.de)



**Sabrina Stromberg**

✉ [stromberg@bkgladbeck.de](mailto:stromberg@bkgladbeck.de)



**N.N.**

✉

**Tel. für alle: 02043 2995 0**

(Hier gibt es z. B. Pflaster, Coolpacks, Hygieneartikel.)

**Das Sekretariat ist für Schüler\*innen in den  
Pausen geöffnet.**

# DIE KLASSE IN TEAMS

- Plattform für digitalen Unterricht und Kommunikation, installierbar auf dem Smartphone, Tablet, Laptop usw.
- Zugang: Vorname.Nachname@bkgla.de (keine Emailfunktion, nur als Benutzername) plus Passwort
- Bei der Registrierung mit dem zugeteilten Passwort ein eigenes Kennwort wählen (Sicherheitsanforderungen auf dem Bildschirm beachten.)
- **WICHTIG:** Zweiter Authentifizierungsweg: entweder die eigene Handy-Nr. oder die eigene Emailadresse eingeben. Wenn man sein Passwort vergisst, bekommt man dorthin einen Code geschickt. Damit kann man sich neu einloggen. (Am besten zusätzlich das Kennwort irgendwo sicher notieren. Sonst gibt es ein Problem, wenn das Smartphone kaputt und das Kennwort vergessen ist.)



**Download  
für Android**



**Download  
für iPhone**

# TEAMS – DAS WICHTIGSTE IN KÜRZE

- Teams dient der Kommunikation und Zusammenarbeit in der Klasse.
- Dort gibt es für jedes Unterrichtsfach einen eigenen Kanal und einen Kanal „Allgemein“. Auf Teams könnt Ihr miteinander und mit den Lehrkräften schreiben, an Videokonferenzen teilnehmen, Aufgaben einsehen, bearbeiten und einreichen.
- Was man im Klassenteam schreibt, können alle mitlesen. Deswegen gebt darauf Acht, was Ihr dort schreibt.
- Wenn Ihr miteinander privat sprechen wollt, tut das im individuellen Chat. Doch auch da bitte: Respekt!!!
- Auch persönliche Nachrichten an die Lehrkraft gehören in den Einzel-Chat.
- Postet bitte keine persönlichen Dokumente über TEAMS. Die gebt bitte in Papierform eurer Klassenleitung.
- Man kann die Plattform 24/7 nutzen. Dennoch: Lehrkräfte haben irgendwann Feierabend oder Wochenende – genau wie Ihr.

# WICHTIGE TERMINE

## BEWEGLICHE FERIENTAGE

Montag, 12.02.2024 (Rosenmontag)

Dienstag, 13.02.2024 (Fastnachtsdienstag)

Freitag; 10.05.2024 (nach Himmelfahrt)

## SPRECHTAG FÜR ERZIEHUNGSBERECHTIGTE UND AUSBILDUNGSBETRIEBE

Donnerstag, 02.11.2023



Berufskolleg Gladbeck

## Berufskolleg Gladbeck

Schule der Sekundarstufe II mit beruflichem  
Gymnasium des Kreises Recklinghausen

Herderstr. 3

45964 Gladbeck

