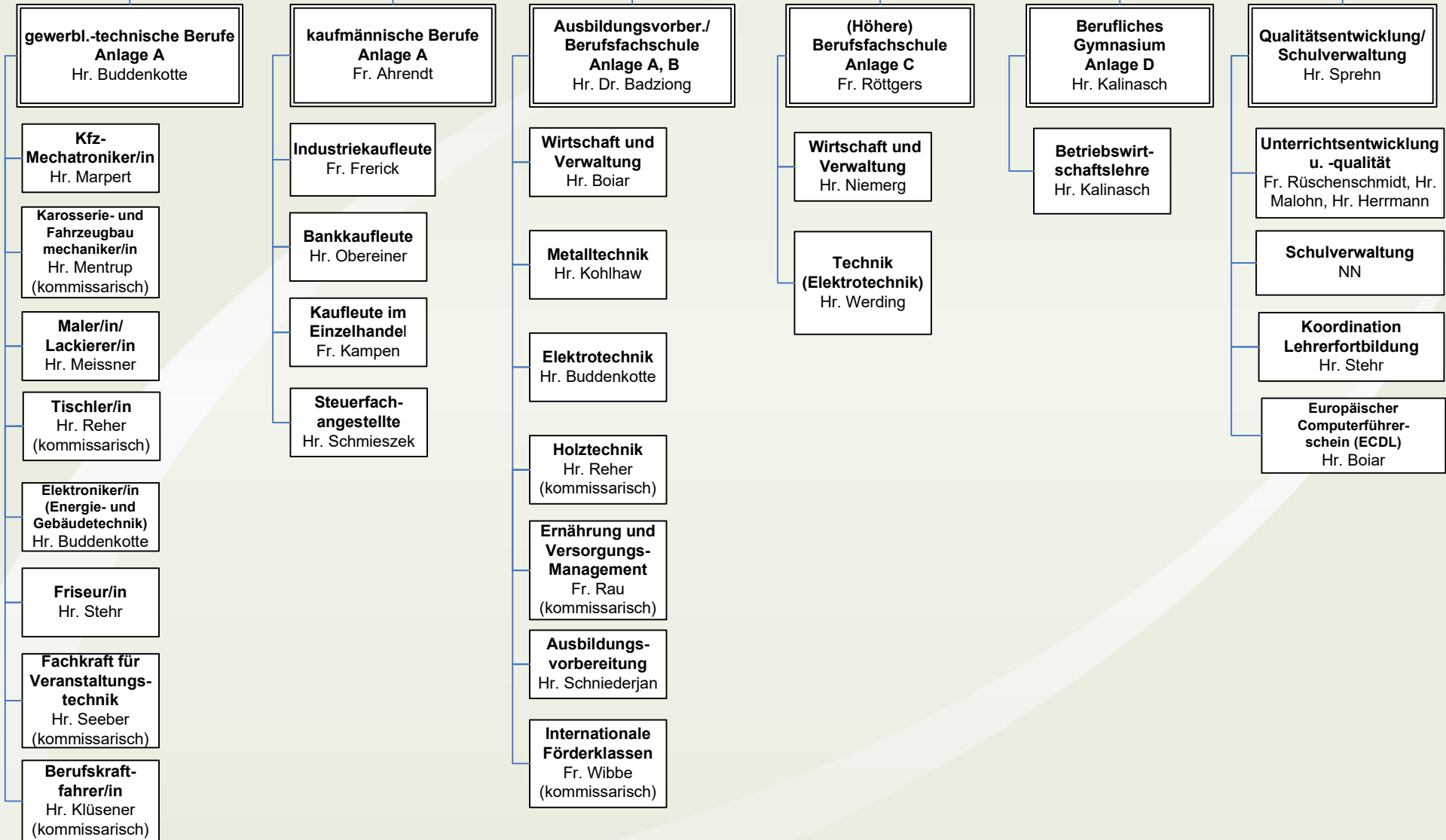


Schulleitung
 Hr. Pleines, Schulleiter
 Fr. Spies, stellv. Schulleiterin



Erläuterungen zu verwendeten Abkürzungen:
 Bildungsgänge gemäß APO-BK
 Anlage A: Berufsschule, Ausbildungsvorbereitung, IFK
 Anlage B: Berufsfachschule
 Anlage C: (höhere) Berufsfachschule mit FHR, schulischer Teil
 Anlage D: AHR, allgemeine Hochschulreife